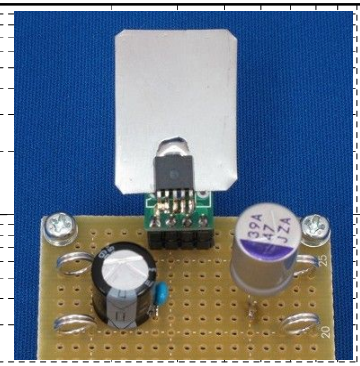


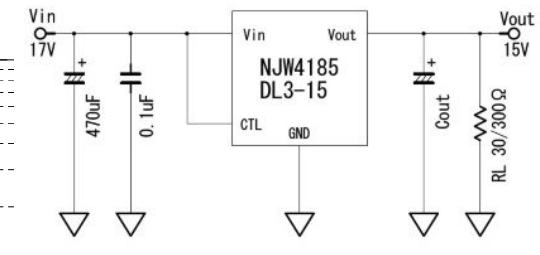
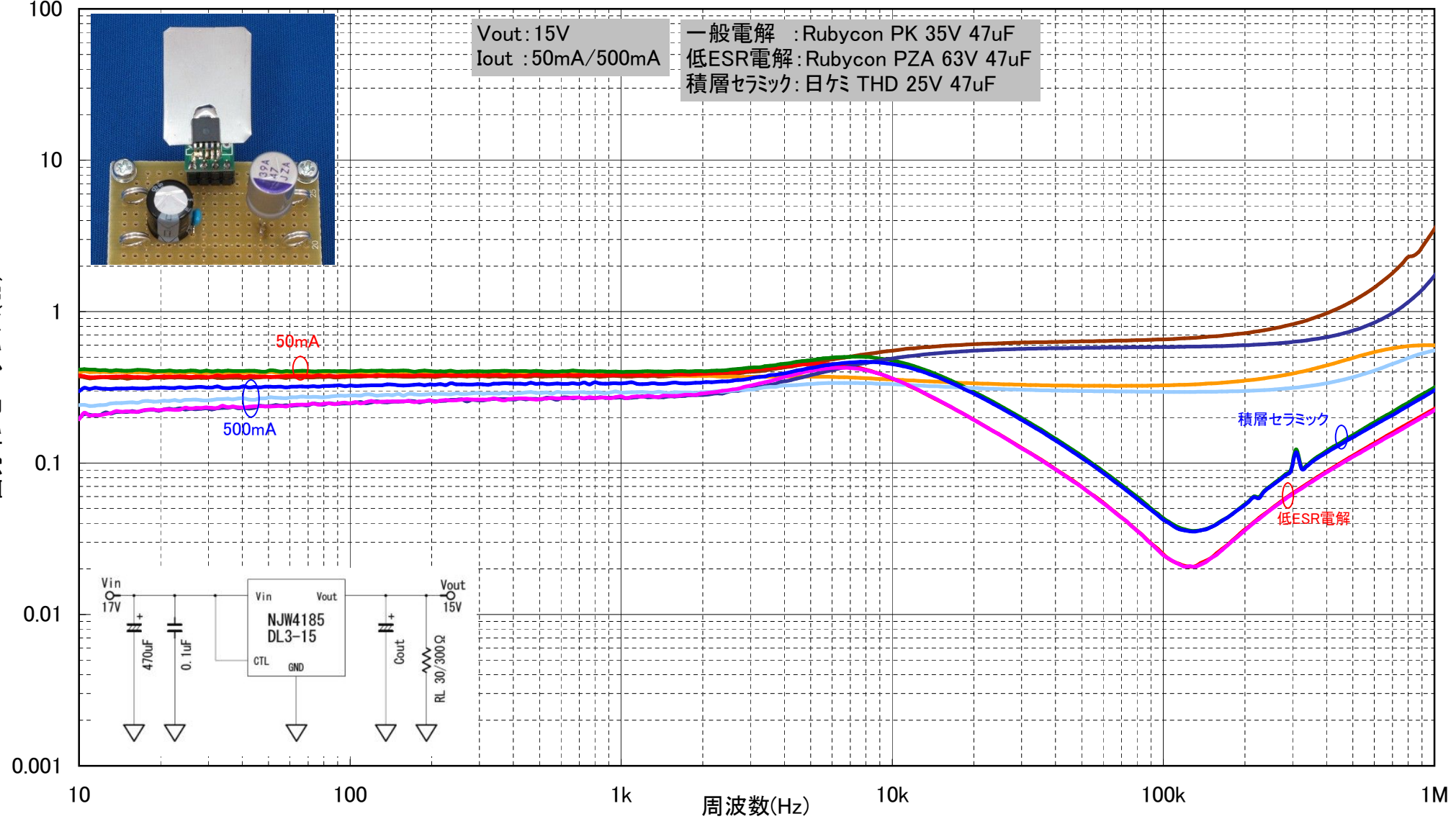
NJW4185DL3-15 出力コンデンサによる出カインピーダンスの変化

Vout: 15V
Iout: 50mA/500mA

一般電解 : Rubycon PK 35V 47uF
低ESR電解: Rubycon PZA 63V 47uF
積層セラミック: 日ケミ THD 25V 47uF



出カインピーダンス(Ω)



- 50mA・出力コンデンサ無し
- 50mA・一般電解
- 50mA・低ESR電解
- 50mA・積層セラミック
- 500mA・出力コンデンサ無し
- 500mA・一般電解
- 500mA・低ESR電解
- 500mA・積層セラミック

