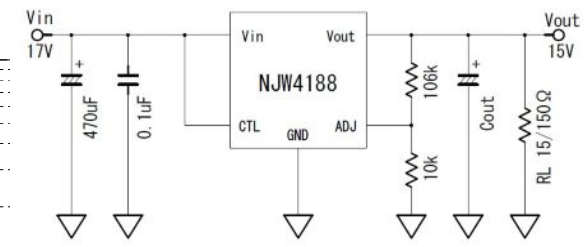
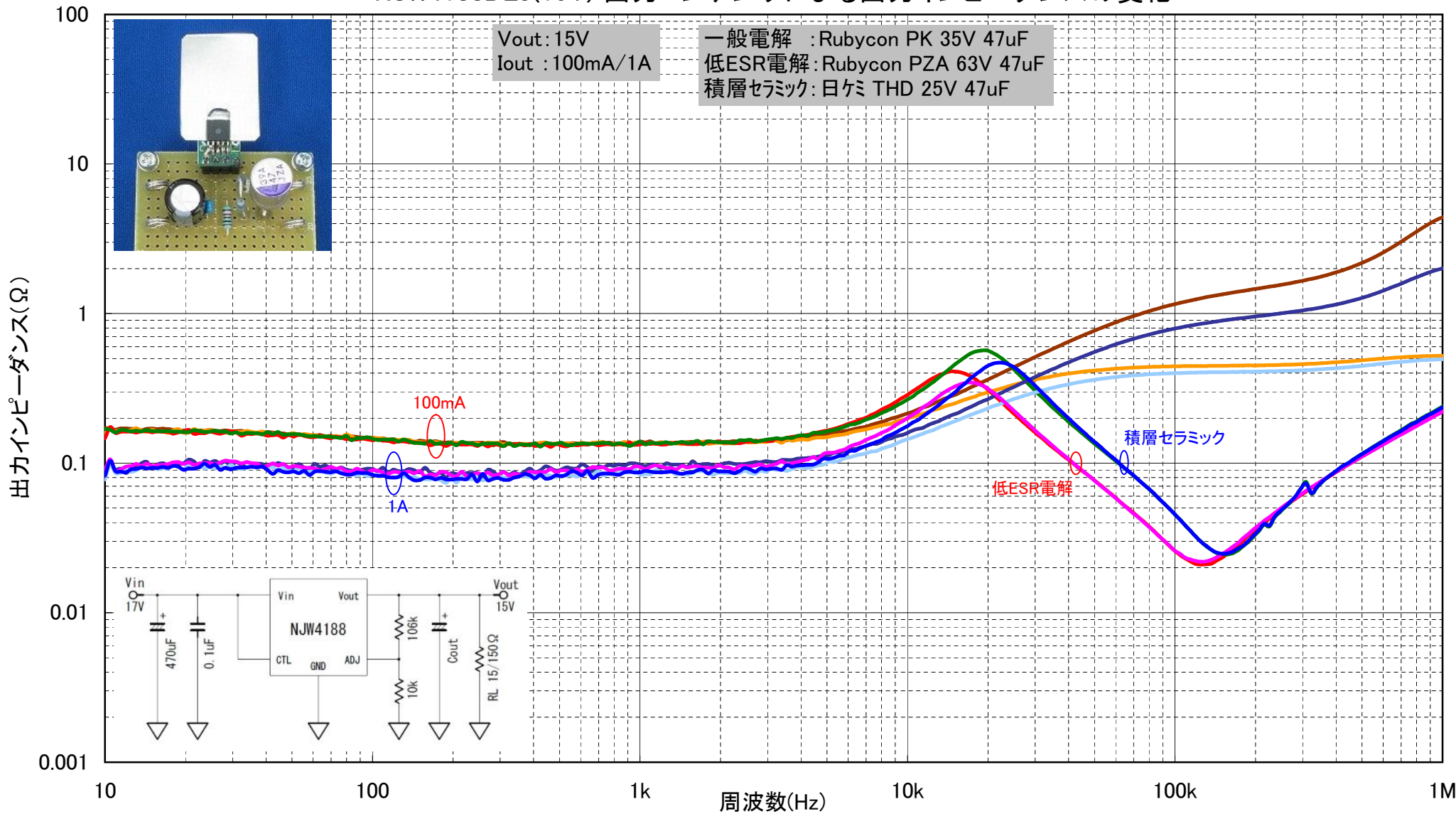
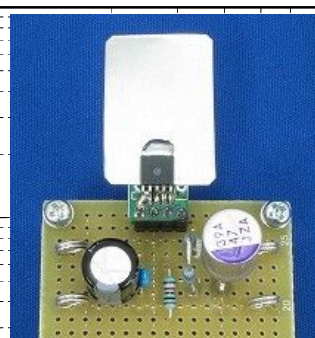


# NJW4188DL3(15V) 出カコンデンサによる出カインピーダンスの変化

Vout: 15V  
Iout: 100mA/1A

一般電解: Rubycon PK 35V 47uF  
低ESR電解: Rubycon PZA 63V 47uF  
積層セラミック: 日ケミ THD 25V 47uF



- 100mA・出カコンデンサ無し
- 100mA・一般電解
- 100mA・低ESR電解
- 100mA・積層セラミック
- 1A・出カコンデンサ無し
- 1A・一般電解
- 1A・低ESR電解
- 1A・積層セラミック

